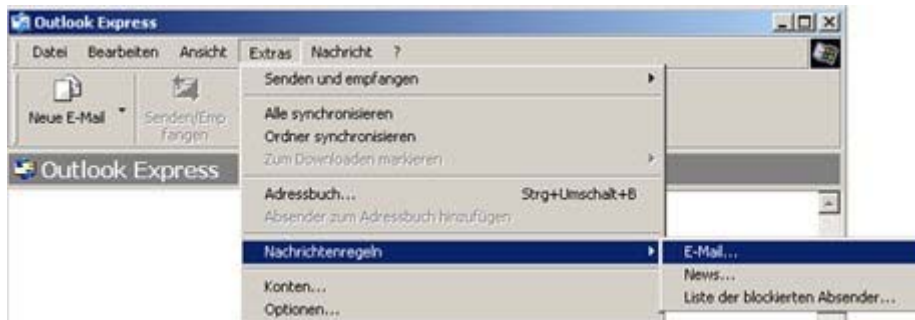
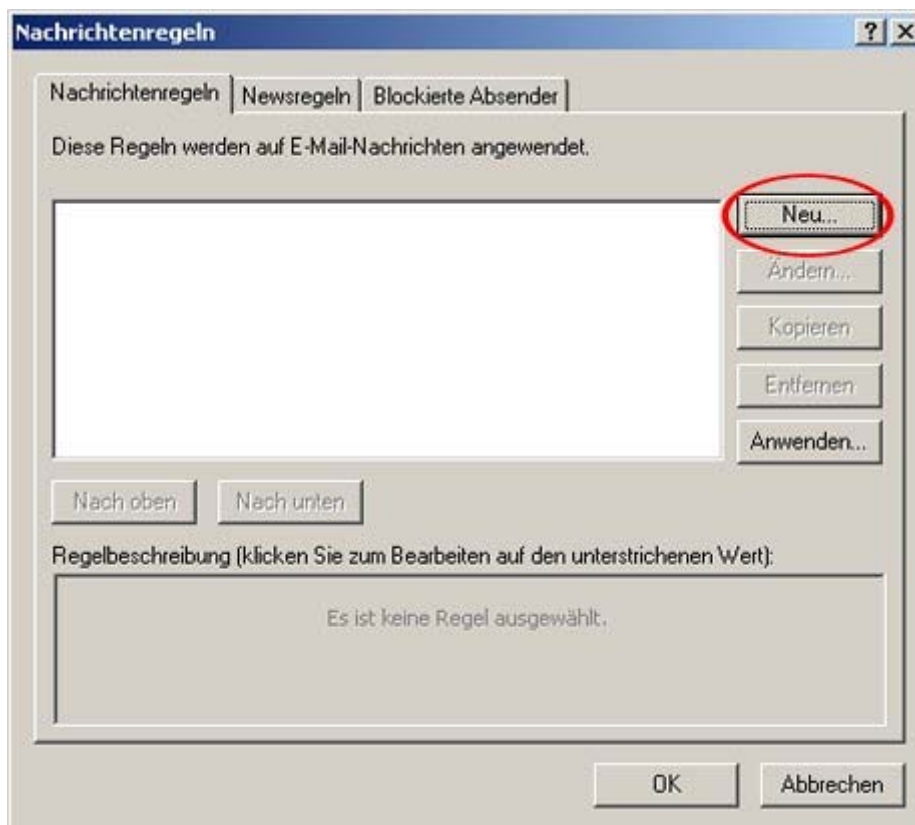


## Outlook Express

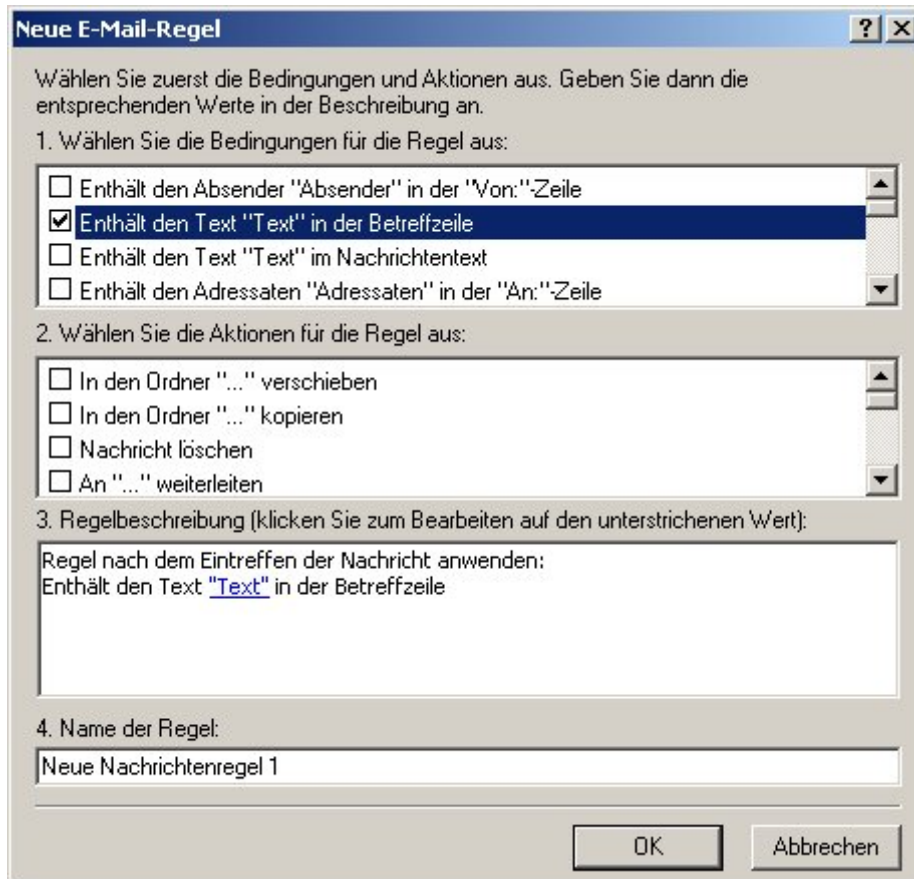
- 1) Öffnen Sie Outlook Express und wählen Sie im Menü „Extras“ im Menüpunkt „Nachrichtenregeln“ den Punkt „E-Mail“ aus.



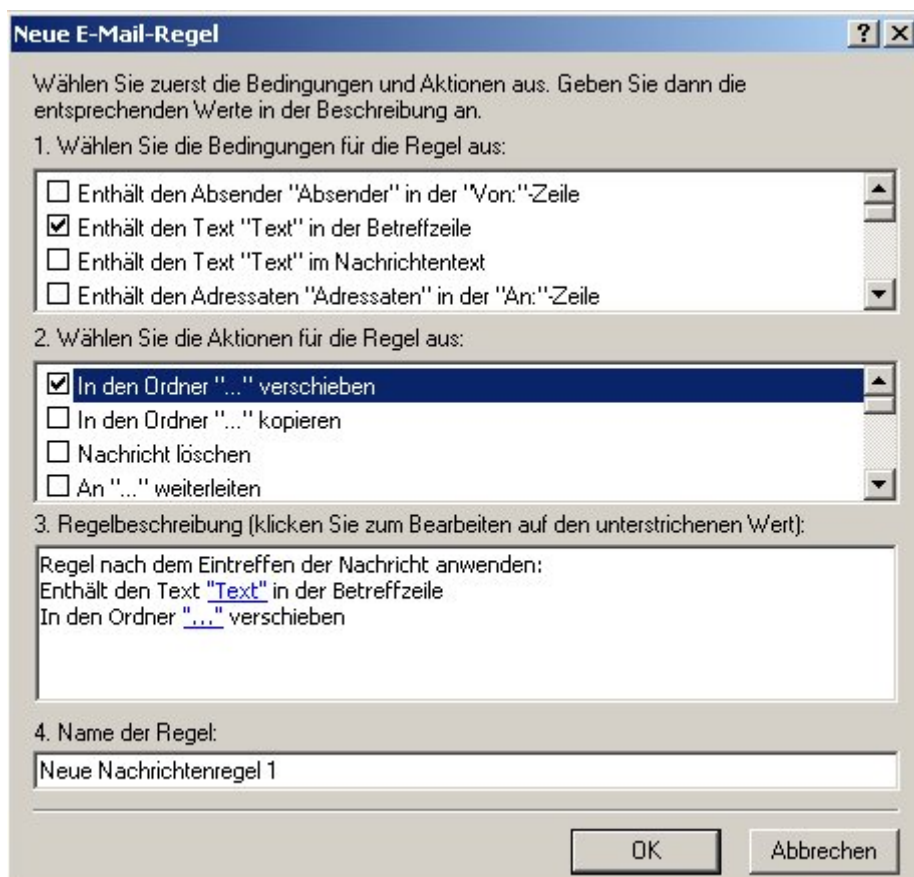
- 2) Wählen Sie das Register „Nachrichtenregeln“ aus und klicken Sie rechts auf „Neu...“



- 3) Wählen Sie als Bedingung für die Regel den Punkt „Enthält den „Text“ in der Betreffzeile“ aus.



4) Wählen Sie anschließend als Aktion den Punkt „In den Ordner "... " verschieben“ aus



5) Klicken Sie nun im Feld „Regelbeschreibung“ auf das unterstrichene Wort „Text“

Neue E-Mail-Regel

Wählen Sie zuerst die Bedingungen und Aktionen aus. Geben Sie dann die entsprechenden Werte in der Beschreibung an.

1. Wählen Sie die Bedingungen für die Regel aus:

- Enthält den Absender "Absender" in der "Von:"-Zeile
- Enthält den Text "Text" in der Betreffzeile
- Enthält den Text "Text" im Nachrichtentext
- Enthält den Adressaten "Adressaten" in der "An:"-Zeile

2. Wählen Sie die Aktionen für die Regel aus:

- In den Ordner "..." verschieben
- In den Ordner "..." kopieren
- Nachricht löschen
- An "..." weiterleiten

3. Regelbeschreibung (klicken Sie zum Bearbeiten auf den unterstrichenen Wert):

Regel nach dem Eintreffen der Nachricht anwenden:  
Enthält den Text Text in der Betreffzeile  
In den Ordner ... verschieben

4. Name der Regel:

Neue Nachrichtenregel 1

OK Abbrechen

6) Schreiben Sie bitte in das folgenden Feld "[Spam: high]" (ohne Anführungszeichen) ein und klicken Sie anschließend auf "Hinzufügen". Dann geben Sie bitte in das selbe Feld "[Spam: medium]" ein und klicken Sie anschließend wieder auf "Hinzufügen". Abschließend geben Sie bitte nochmals in dieses Feld "[Spam: low]" ein und klicken auf "Hinzufügen". Bestätigen Sie mit einem Klick auf „OK“.

Suchbegriffe eingeben

Geben Sie den zu suchenden Text ein, und klicken Sie dann auf "Hinzufügen".

[Spam: low] **Hinzufügen**

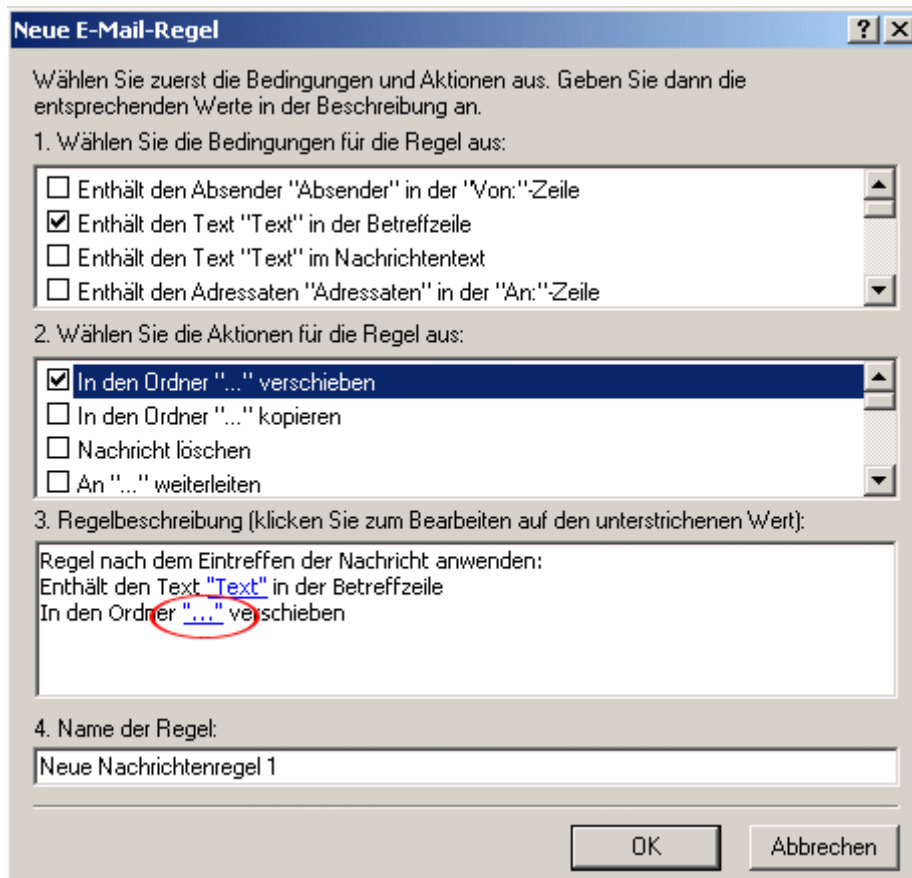
Text:

Enthält den Text  
[Spam: high]  
oder "[Spam: medium]"

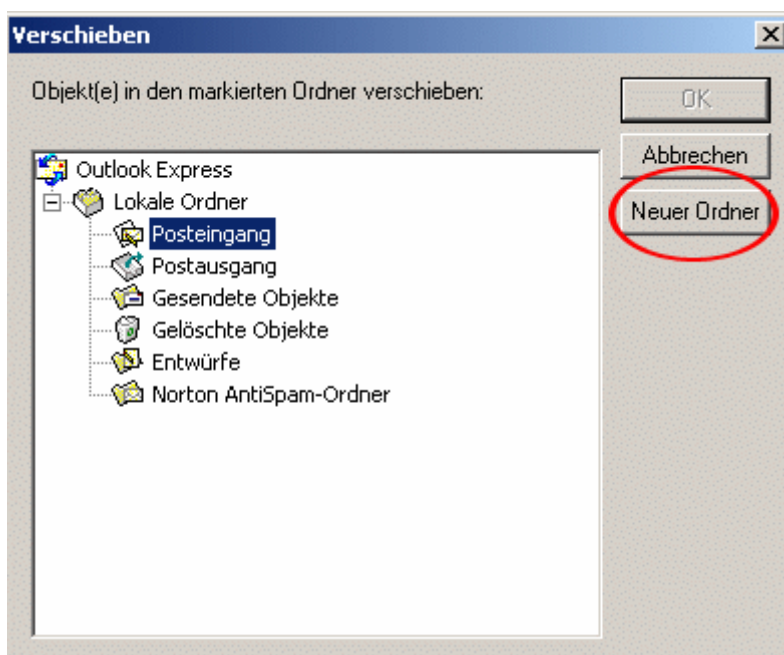
Entfernen  
Optionen...

OK Abbrechen

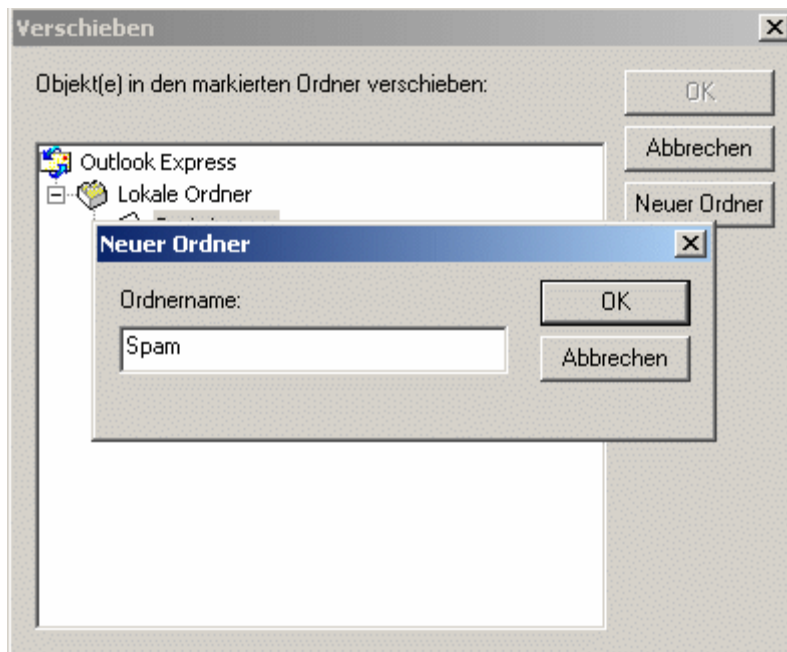
- 6) Klicken Sie anschließend im Feld „Regelbeschreibung“ auf „In den Ordner „...“ verschieben“



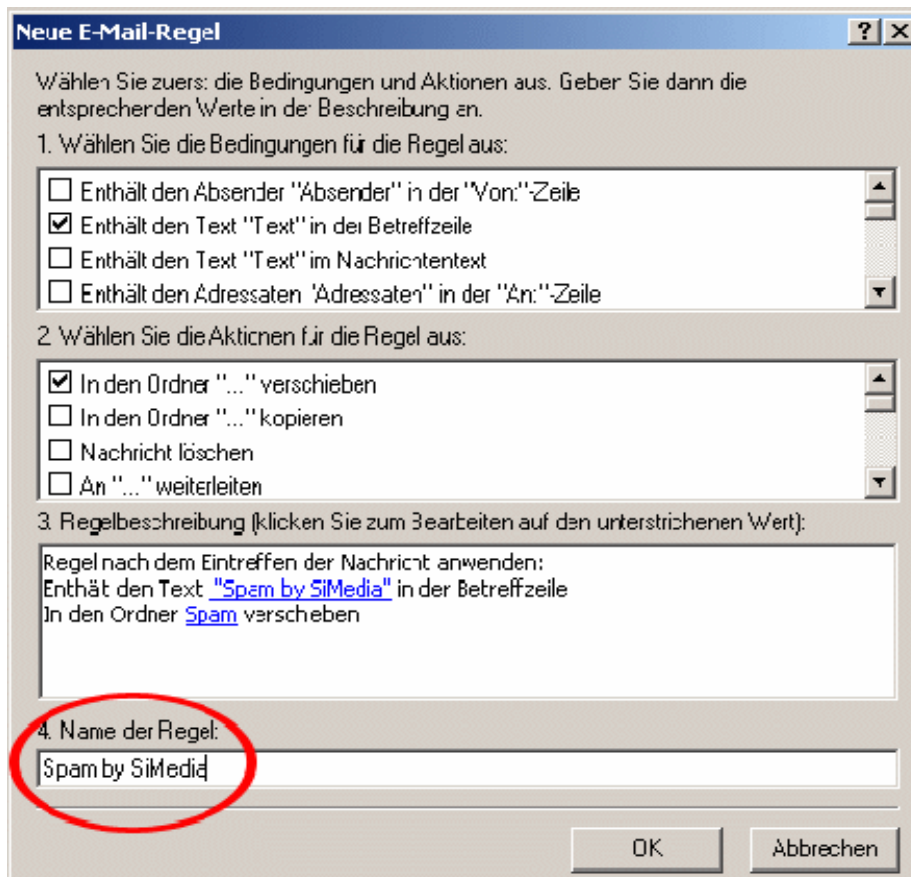
- 7) Markieren Sie im folgenden Dialogfeld „Posteingang“ und klicken Sie anschließend auf „Neuer Ordner“



8) Geben Sie dem neuen Ordner den Namen „Spam“ und bestätigen Sie mit einem Klick auf „OK“.



9) Schreiben Sie im Feld „4. Name der Regel“ „Spam by SiMedia“ und klicken Sie auf „OK“



10) Stellen Sie sicher, dass vor der Regel „Spam by SiMedia“ ein Häkchen gesetzt ist und schließen Sie den Dialog mit einem Klick auf „OK“



Alle E-Mails die im Betreff von uns als Spam markiert sind werden nun automatisch in den Ordner Spam verschoben. Sie sollten diesen Ordner trotzdem regelmäßig kontrollieren.