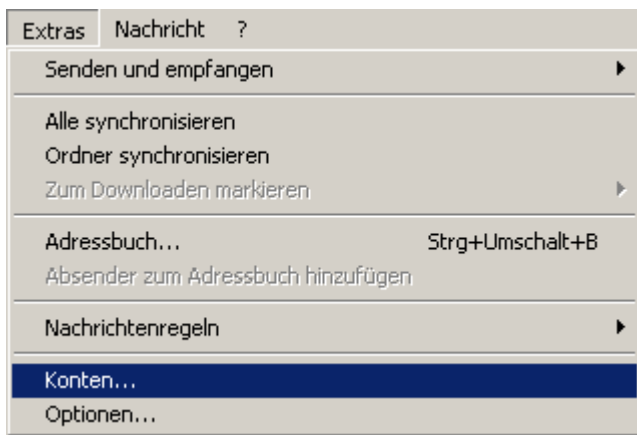
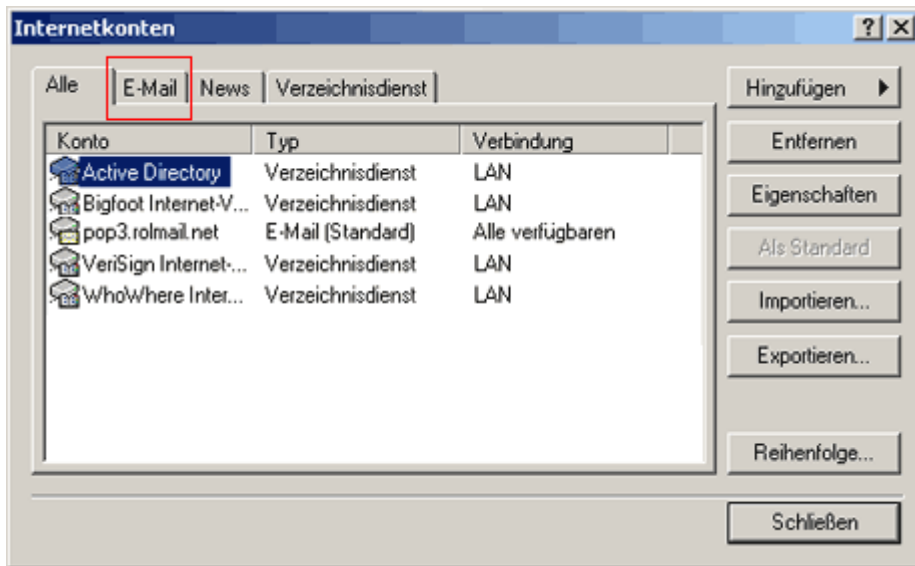


## Wie definiere ich ein eMail Konto als Standard-Konto?

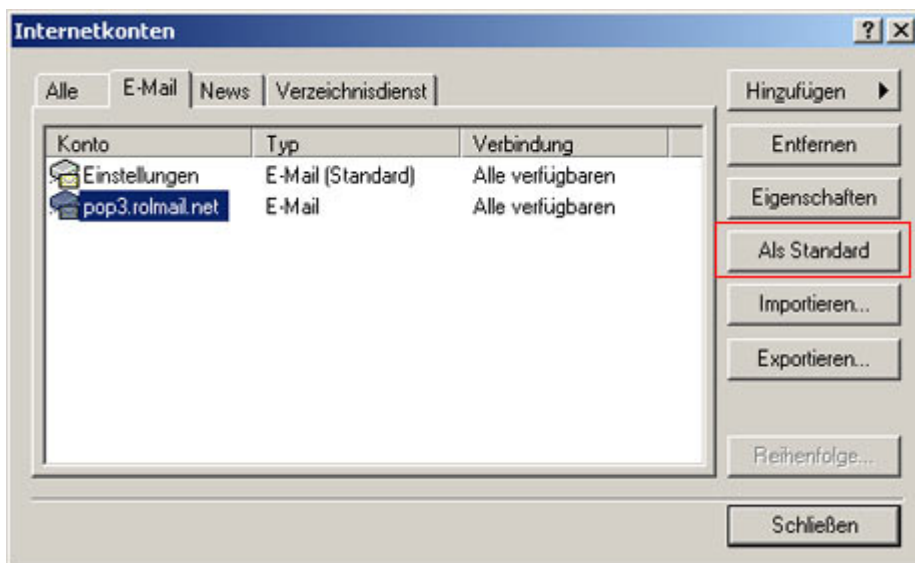
1) Wählen Sie im Menü „Extras“ den Eintrag „Konten...“ um zur Kontenübersicht zu gelangen.



2) Wählen Sie im folgenden Fenster den Raster „E-Mail“ um zur Übersicht der eMail-Konten zu gelangen.



3) Markieren Sie Ihr eMail Konto das Sie als Standard-Konto definieren möchten. Drücken Sie anschließend rechts auf den Button „Als Standard“ um das Konto als Standard eMail Konto festzulegen.



10) Klicken Sie auf den Button „Schließen“. Ihr eMail-Konto wurde nun als Standardkonto festgelegt.